



**GOBIERNO
de
CANTABRIA**

INFRAESTRUCTURAS de TELECOMUNICACIÓN en POLÍGONOS INDUSTRIALES

Polígono Industrial Las Marismas



MUNICIPIO: Santoña

ACTUALIZADO A: 29/11/2005

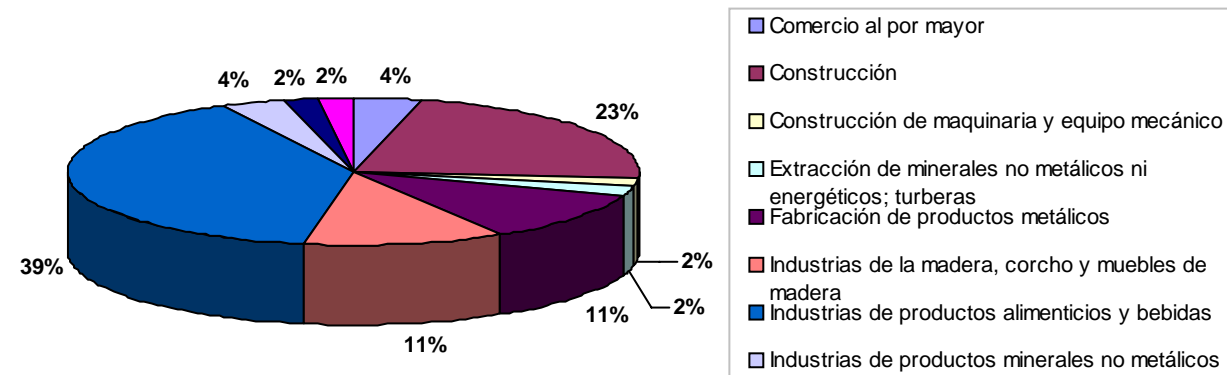
LATITUD: 462881 UTM

LONGITUD: 4811008 UTM

ESTADÍSTICAS GENERALES

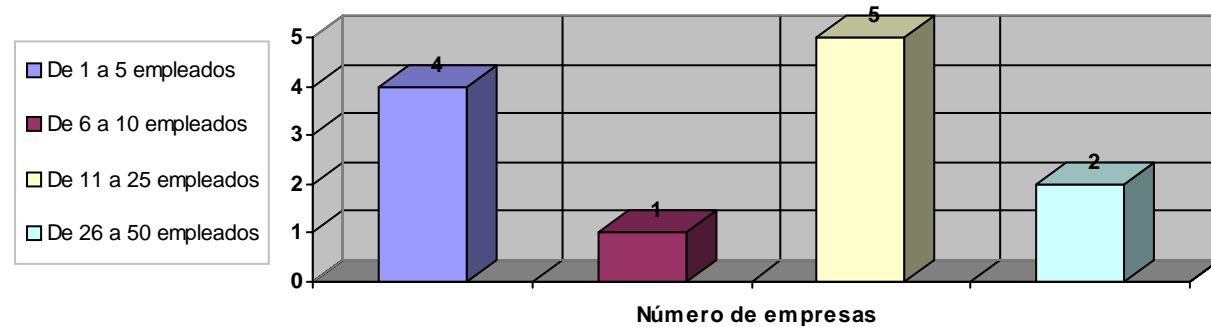
Número de empresas localizadas en el polígono	63
Superficie total de empresas localizadas en el polígono	48.949
Número de empresas en actividad	51
Superficie total de empresas en actividad	40.455
Porcentaje de empresas en actividad	81%
Número total de parcelas	26
Número de parcelas ocupadas	25
Superficie de parcelas ocupadas	49.146
Número de parcelas libres	1
Superficie de parcelas libres	6.395
Porcentaje de ocupación de parcelas	88%

EMPRESAS por ACTIVIDAD



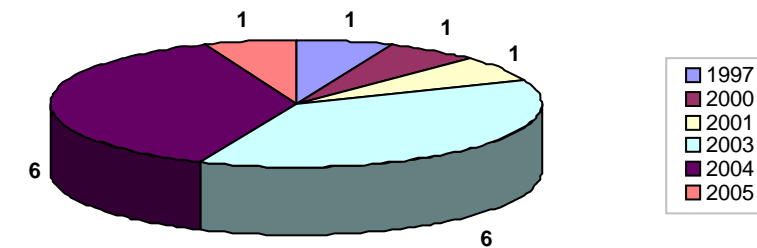
* Datos de empresas ya activas y de aquellas en previsión de comenzar su actividad en el polígono

EMPRESAS SEGÚN NÚMERO EMPLEADOS



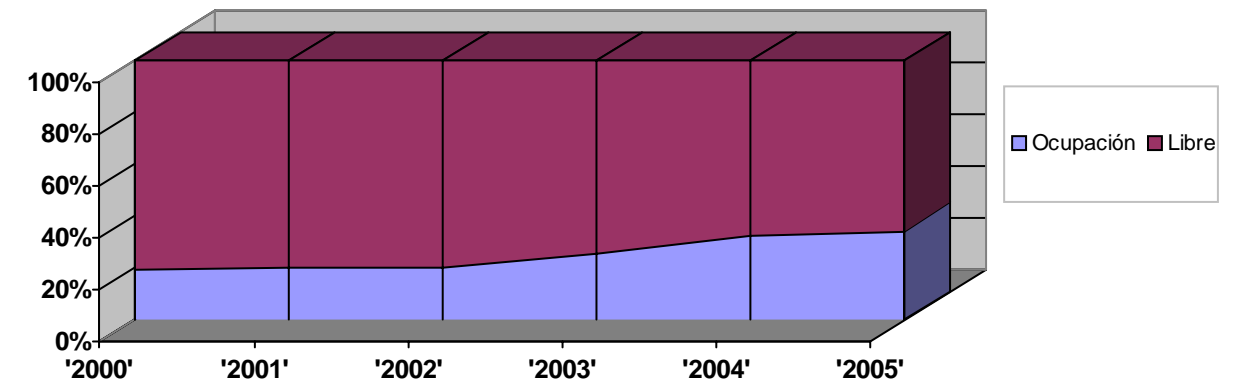
* Los datos reflejados solo incluyen las empresas encuestadas

ALTA DE EMPRESAS EN EL POLIGONO



* Datos recogidos de "www.sican.es" y de las solicitudes de licencia municipal de actividades reflejadas en el B.O.C.

EVOLUCIÓN DE LA OCUPACIÓN DE LA SUPERFICIE



* Datos recogidos de "www.sican.es" y de las solicitudes de licencia municipal de actividades reflejadas en el B.O.C.